

Ինտեգրացիոն Էֆեկտով  
Ներդրումային ծրագրերի  
ֆինանսական և ոչ ֆինանսական  
աջակցություն ԵԱՏՄ անդամ  
պետությունների տարածքում



«Ինտեգրացիա»  
Եվրասիական մրցույթ



Регионы –  
устойчивое развитие  
Общероссийский ежегодный конкурс.  
Организационный комитет



РОССИЙСКИЙ  
ЭКСПОРТНЫЙ ЦЕНТР



Եվրասիական տնտեսական  
հանձնաժողովի (ԵՏՀ)  
աջակցությամբ



# Մրցույթի մասնակիցներին աջակցության ձևեր



## Ֆինանսական աջակցություն

- Ներդրումային ծրագրերի իրականացում պետության աջակցությամբ/մասնակցությամբ
- Ներդրումային վարկավորում
- Երաշխիքային աջակցություն
- Ապահովագրական պրոդուկտներ
- Ազգային պետական աջակցության միջոցառումներ, այդ թվում՝ արտահանման մասնաբաժնի զարգացում
- Ներդրողների ներգրավում



## Ոչ ֆինանսական աջակցություն

- Ծրագրի անկախ ոլորտային փորձագիտական գնահատական
- Արտահանման-ներմուծման գործակցության իրավական և խորհրդատրական աջակցություն
- Աջակցություն ծրագրին ԵԱՏՄ անդամ պետության կողմից
- Միջպետական աջակցություն ծրագրին Եվրասիական տնտեսական հանձնաժողովի կողմից
- Բիզնեսի զարգացում, բիզնես թրեքինգ, արտաքին շուկաներում առաջմղում
- Տեղեկատվական աջակցություն ծրագրին
- Բիզնես-գործընկերների ներգրավում ծրագրին

# Կազմկոմիտեն մասնակցում է «մեկ պատուհան» սկզբունքով

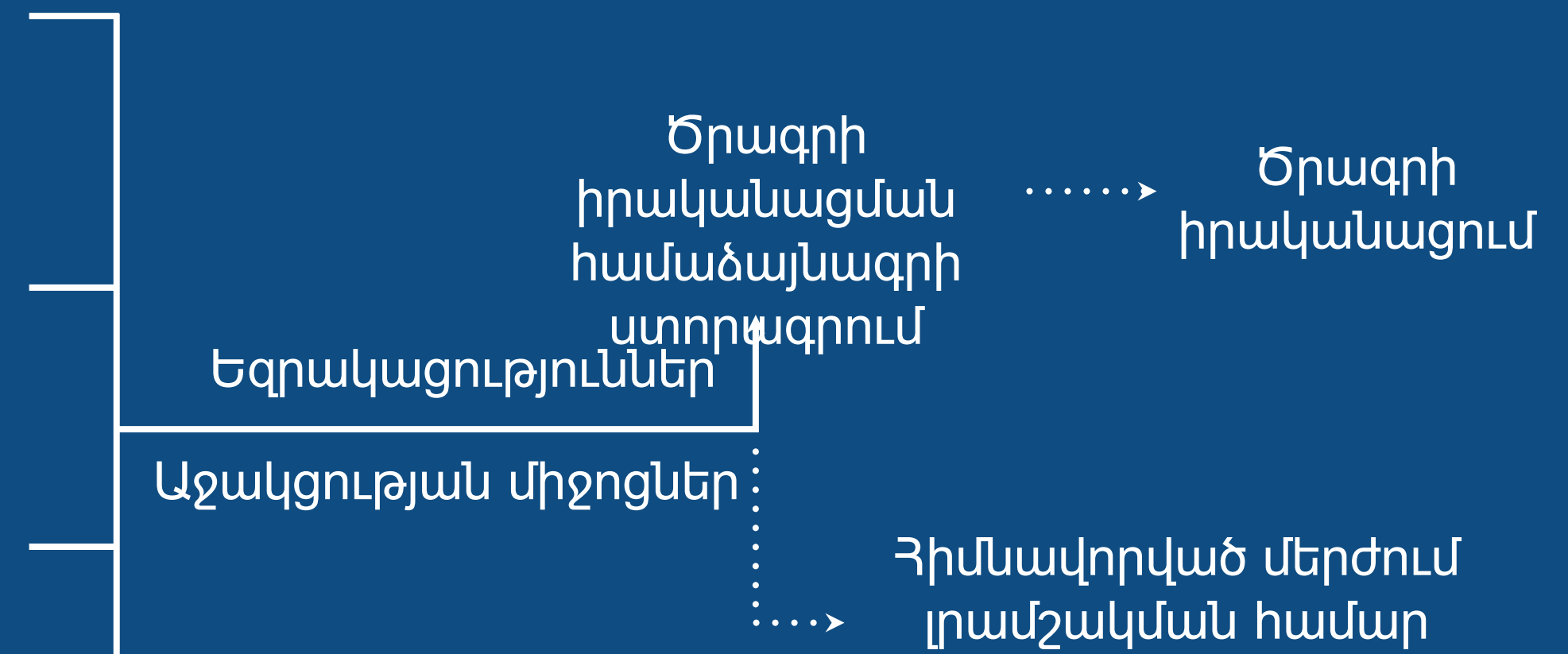
Ներդրումային ծրագրերի ուղեկցում եվրասիական տարածքում



Հայտ  
Փաստաթղթերի  
փաթեթ



- Բանկեր
- Չարգացման  
ինստիտուտներ
- Ազգային  
գերատեսչու-  
թյուններ
- Ֆոնդեր
- Եվրասիական  
տնտեսական  
հանձնաժողով  
(ԵՏՀ)



# Մրցույթի ընթացակարգ

Հայտը կարելի է ներկայացնել ինչպես ինքնուրույն, այնպես էլ ազգային համակարգողների, կազմկոմիտեի գործընկերների միջոցով

1	Հայտի ներկայացում և դրա ստացում մրցույթի կազմկոմիտեի կողմից <a href="http://invest-eaeunion.org">invest-eaeunion.org</a>	
2	Փաստաթղթերի առաջին փաթեթի նախապատրաստում (ծրագրի նախաձեռնողի մասով)	7 օր
3	Մուտքի փորձաքննություն	1 օր
4	Փաստաթղթերի երկրորդ փաթեթի նախապատրաստում (ծրագրի մասով)	20 օր
5	Փորձագիտական հանձնաժողովի եզրակացությունների ստացում	21 օր
6	Բանկերի, կառավարման ազգային մարմինների, զարգացման ինստիտուտների եզրակացությունների ստացում	21 օր
7	Հսկիչ խորհրդի նիստին ծրագրերի քննարկում	Առնվազն տարին 2 անգամ
8	Մրցույթի հաղթողի հետ ծրագրի իրականացման մասին համաձայնագրի ստորագրում	30 օր
9	Համաձայնագրի շրջանակներում ծրագրի իրականացում (նախագծում, շինարարություն, շահագործում, մշտադիտարկում)	

# Պահանջներ նախաձեռնողի և ծրագրի նկատմամբ



Աշխարհագրություն  
Ծրագիրը պետք է իրականացվի  
ԵԱՏՄ անդամ պետության  
տարածքում այլ երկրների  
ընկերությունների հետ  
գործընկերությամբ  
(ինտեգրացիոն ԷՖԵԿտ)



Պետական աջակցության  
և զարգացման ազգային  
ինստիտուտների, ֆոնդերի և  
ոլորտային նախարարությունների  
ծրագրերում ներգրավում



Վարկավորում  
50 մլն ռուբլիից սկսած



Նախաձեռնողի  
սեփական միջոցները  
Ծրագրի բյուջեի առնվազն  
20%



Ծրագրի իրականացման և  
հետզնման ժամկետ  
Մինչև 10 տարի



Ընկերության  
իրավական  
տեսակ  
Բոլոր կազմակերպա-  
իրավական ձևեր



Ծրագրի փուլեր

- Փաստաթղթերի ձևակերպում
- ՆԱԽԱԳԾԱՅԻՆ-ՆԱԽԱՏԻՎԱԿԱՆ  
փաստաթղթերի  
նախապատրաստում
- Դրական փորձագիտական  
եզրակացություն
- Օբյեկտի շինարարության  
սկիզբ



# Պահանջներ նախաձեռնողի և ծրագրի նկատմամբ



## Ծրագրի իրականացման ոլորտ

- Մեքենաշինություն
- Մշակող արդյունաբերություն
- Էկոլոգիական անվտանգություն
- Առևտրային և բնակելի օբյեկտների կառուցում
- Բնակարանային և կոմունալ տնտեսություն
- Չբուսաշրջային և սպորտի ուղղվածություն
- Արդյունաբերություն
- Արդյունաբերական արտադրությունների թվային արդիականացում և թվային անվտանգության ենթակառուցվածքների զարգացում
- Ագրոարդյունաբերական համալիր և գյուղատնտեսություն
- Առողջապահություն և դեղագործություն
- Ենթակառուցվածքի զարգացում
- Լոգիստիկա



# Սկսիր քո բիզնեսն արդեն այսօր

[invest-eaeunion.org](https://invest-eaeunion.org)

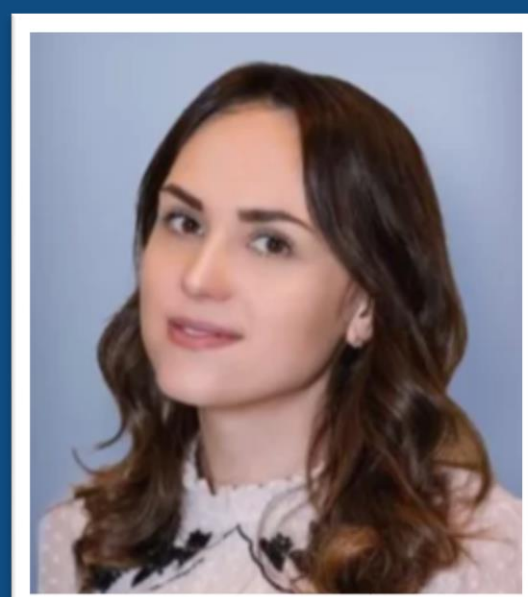
8800 775 10 73



Ալեքսանդր Մուսոյան

Կազմկոմիտեի նախագահի առաջին տեղակալ

[am@invest-eaeunion.org](mailto:am@invest-eaeunion.org)



Յուլիա Բիտկովա

Կազմկոմիտեի նախագահի տեղակալ

[bitkova@invest-eaeunion.org](mailto:bitkova@invest-eaeunion.org)



Վլադիմիր Լիշուկ

Կազմկոմիտեի նախագահի տեղակալ

[lishuk@invest-eaeunion.org](mailto:lishuk@invest-eaeunion.org)